



雙港知識通

() 1. 下列何者是「高雄」、「基隆」的古地名？

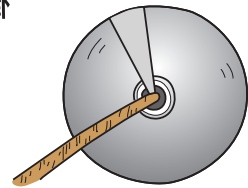
- A** 打貓、牛稠 **B** 打狗、鹿寮
C 打狗、雞籠 **D** 打貓、馬場

() 2. 「國際信號旗」是世界各國船舶航行海上的共通語言，你知道船舶入港請求檢疫時，需懸掛哪一面旗呢？

- A**  X旗 **B**  T旗 **C**  R旗 **D**  Q旗

() 3. 為防止疾病傳播，船舶靠港時，須依規定懸掛如右圖的物品，請問你知道它叫什麼呢？

- A** 防蟲片 **B** 防蟑板
C 擋泥板 **D** 防鼠盾



() 4. 碼頭工人用勞力換取工資，他們的計薪方式是「論件計酬」，搬多少賺多少，以下哪一個是用來作為計算次數的工具？

- A** 牙籤 **B** 竹籤 **C** 碼表 **D** 代幣

() 5. 臺灣曾經是國際拆船業重心，有「拆船王國」美譽，你知道這個「拆船王國」的基地是在下列哪一個港口呢？

- A** 基隆港 **B** 臺中港 **C** 高雄港 **D** 花蓮港

船舶連連看

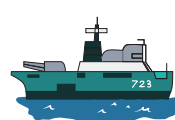
港口是水上及陸上交通的轉運站，提供船隻停泊、乘客上下和貨物裝卸等，你知道右邊4張圖分別是什麼船嗎？請連連看。



軍艦



郵輪



貨櫃船



漁船

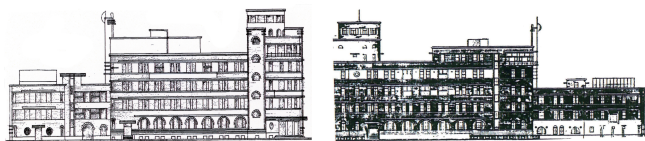
港口大英雄

在港口周邊有許多繁忙的工作，每項工作都需要有專業的人來執行，你有聽過「引水人」嗎？這個職業被稱為「討海人的最高榮譽」，下列對「引水人」的描述哪些是正確的？想一想或從展覽裡找線索，正確的請打勾(複選)。

- 須當過船長，會說英文
- 須徒手攀爬繩梯上甲板
- 引水人要協助船長指揮船舶
- 精通港區地理特性

海港大樓猜一猜

在「雙港記憶」單元展示了位於基隆的「海港大樓」影像，右邊2張分別是這棟大樓不同角度的設計圖，請你仔細觀察，它的外觀分別像哪2種交通工具呢？請圈出來。



飛機

船舶

火車

捷運

卡車

雙港記憶

參觀完展覽後，是不是對高雄港及基隆港有更多的認識呢？現在請你在下面空白處，畫下你心目中想像的港口！

